



ALÉNIOR 03/2012 - 05 49 62 69 00 - SOULIGÉUX D'AMÉLIORER SANS CESSER LA QUALITÉ DE SES PRODUITS, SATECO SE RÉSERVE LE DROIT D'ÉVENIR SANS PRÉAVIS LES CARACTÉRISTIQUES - DOCUMENT NON CONTRACTUEL

S
a
t
e
c
o

BANCHE TPC



**RÉALISER DES OUVRAGES
D'ART DANS L'ESPRIT SATECO :
SÉCURITÉ ET PERFORMANCE !**



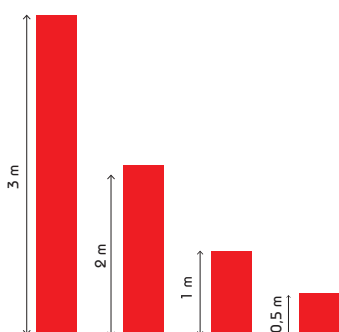


Réaliser des ouvrages d'art en respectant la sécurité des utilisateurs, tout en développant la performance des chantiers.

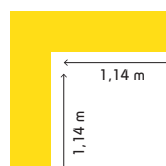
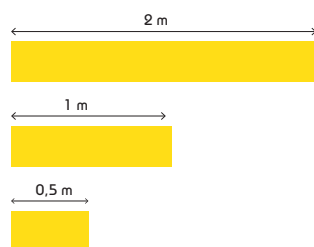
La banche TPC, c'est l'outil coffrant de la gamme SATECO conçu pour réaliser des ouvrages d'art de grande hauteur en respectant les deux concepts qui accompagnent tous les produits SATECO : la **SÉCURITÉ** (passerelle de contournement et garde-corps hauteur 1,50 m, potence de reprise de stabilisateur intégrée) et la **PERFORMANCE** (pression admissible jusqu'à 12 tonnes/ m² et grande modularité des coffrages).

La gamme

HAUTEUR :



LARGEUR :



Angle extérieur :
en fonction de
l'épaisseur du
voile



Chantier : Stade de Nice

Descriptif

- **Ossature métallique** avec peau coffrante contre-plaqué (18 mm ou 21 mm)
- **Structure tubulaire** (avec profil bois permettant le remplacement rapide du contre-plaqué)
- **L'ensemble des accessoires est intégré** et replié dans le panneau à la livraison.
- **Potence de stabilité intégrée** au platelage.



Chantier : Ligne LGV Est

Les atouts

Conception modulaire
Structure mixte
Équipement intégrant l'ensemble des accessoires colisés dans le panneau.
Sécurité optimisée : garde-corps hauteur de 1,5 m.



LE BIJOU DU COFFRAGE





Caractéristiques techniques

PASSERELLE DE CONTOURNEMENT :

pour une circulation en toute sécurité sur les 2 faces de l'outil coffrant.

ACCESSOIRES DE SÉCURITÉ INTÉGRÉS :

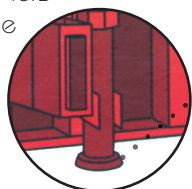
- platelage
- garde-corps hauteur 1,50 m
- fermetures de platelage
- protection au vide

ASSEMBLAGE EN JUXTAPOSITION PAR PIÈCES D'ASSEMBLAGE VERTICAL OU PAR ÉCLISSES DE JONCTION

PIÈCES D'ASSEMBLAGE EN SUPERPOSITION PAR CENTREUR ET VIS D'ASSEMBLAGE INTÉGRÉS

VÉRIN DE PIED :

Assure le réglage de l'aplomb du panneau lors de la mise en place sur le site.



POTENCE COLISABLE :

Fixation au niveau du platelage

MARCHEPIED :

Système articulé colisable permettant :

- la fixation des pieds de l'échelle,
- le repos des extrémités d'étais en position repliée,
- le retournement de la banche au sol (face coffrante vers le haut)



BANCHE TPC

Spécificités

ROBUSTESSE ET STABILITÉ

Pression béton admissible :

- 9 tonnes/ m² avec contre-plaqué 18 mm
- 12 tonnes/ m² avec contre-plaqué 21 mm

Stabilité hauteur 15 m assurée par étais standard avec rallonges jusqu'à 9,50 m

SÉCURITÉ ET ERGONOMIE

Quant l'utilisateur de la TPC travaille en confiance, le chantier est beaucoup plus performant.

- Potence colisable intégrée au platelage
- Passerelle de contournement permettant la circulation en toute sécurité entre les 2 faces de l'outil
- Un seul type d'étais sur une hauteur de coffrage (planéité assurée par ridoirs entre panneaux)
- Vérin de pied assurant le réglage de l'aplomb à la mise en place du panneau

FLEXIBILITÉ

Décalage en hauteur et affleurement parfait sont les vrais atouts de la TPC :

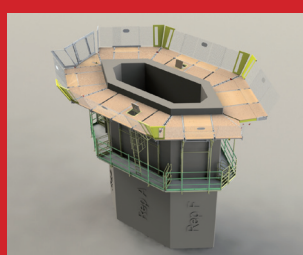
- **Assemblage en juxtaposition :**

par pièce d'assemblage usinée
par éclisse de jonction (décalage en hauteur possible)

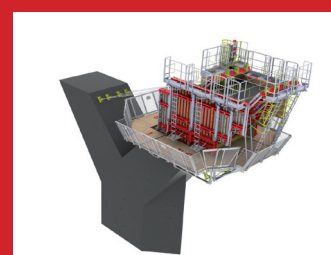
- **Filières hautes et basses permettant la flexibilité de mise en place des entretoises**



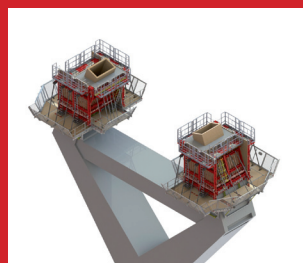
Une utilisation des banches TPC standard pour un ouvrage d'exception (Pont de la Poça à Fribourg - Suisse)



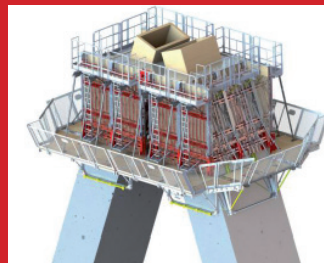
Coffrage de la partie intérieure de la pile



Coffrage de la pile au-dessous du tablier



Coffrage de la pile au-dessus du tablier



Coffrage de la tête de pile



NOUS AVONS UN MONDE À BÂTIR

Zone industrielle - B.P. 10 - 86110 MIREBEAU

Tél: 05 49 50 41 69 - Fax: 05 49 50 47 73

www.sateco-coffrages.com

Courriel: commercial@sateco.fr